

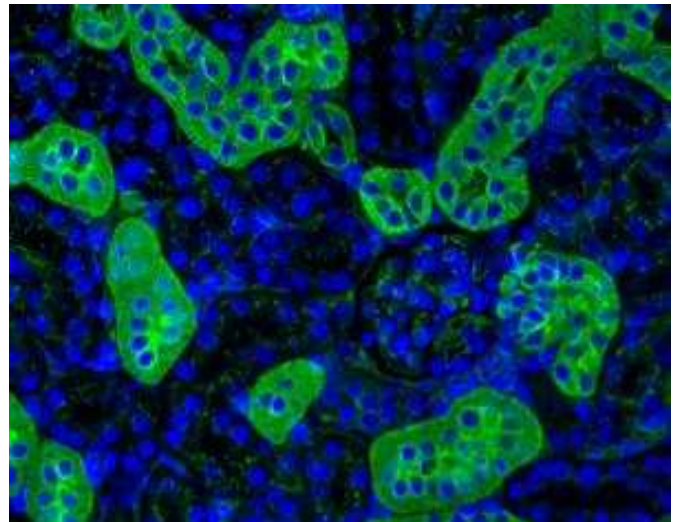
NUEVOS PRODUCTOS

DyLight® 488 labeled Lycopersicon Esculentum (Tomato) Lectin (LEL, TL)

La lectina de tomate es un marcador efectivo de vasos sanguíneos/ vasculatura endotelial/células microgliales en ratas y ratones.

El conjugado LEL DyLight® 488 facilitará rápidamente la detección y visualización en un solo paso de elementos vasculares usando métodos de perfusión intravascular ó aplicaciones directas en secciones de tejidos.

Los colorantes DyLight® ofrecen varias ventajas incluyendo fotoestabilidad y brillantes magnífica. DyLight® 488 tiene una excitación máxima a 493 nm y una emisión máxima a 518 nm.



Riñon de ratón, embebido en parafina y fijado en formalina, LEL DyLight® 488 (verde) montado en VECTASHIELD HardSet con DAPI (azul).

Catálogo: DL-1174

Presentación: 1mg